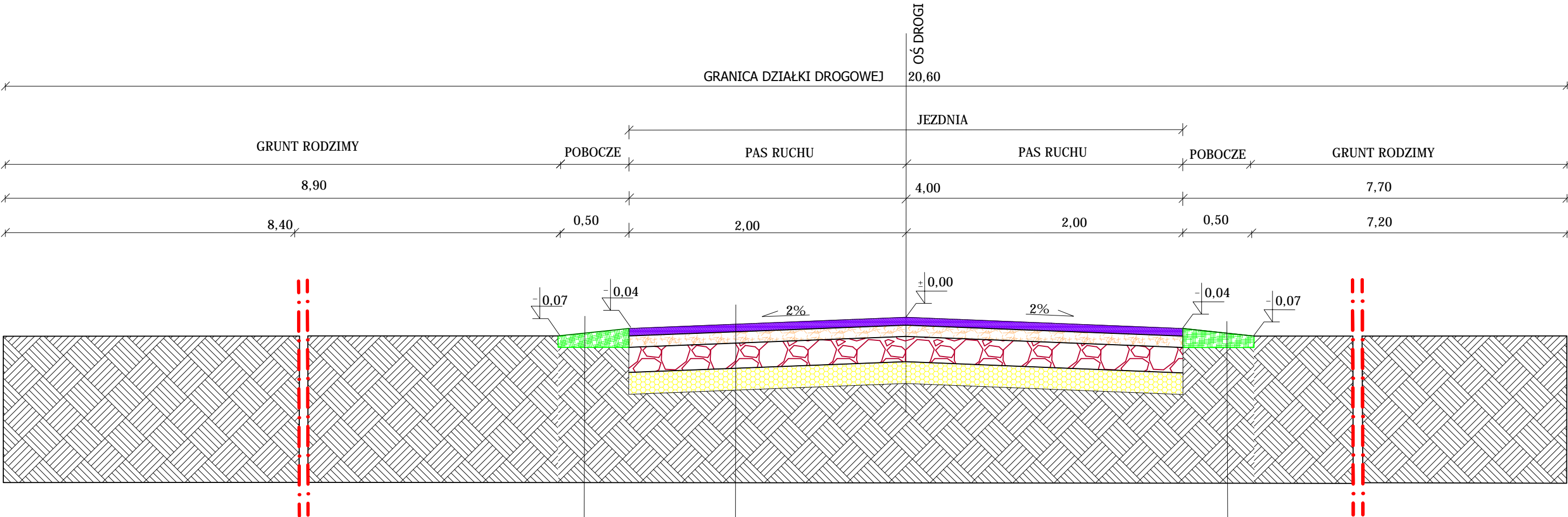


# PRZEKRÓJ NORMALNY WARSTW PODBUDOWY NAWIERZCHNI

## PRZEKRÓJ A-A

SKALA 1:25



- Warstwa ściernalna z betonu asfaltowego AC 11 S o gr.5 cm
- Skropienie międzywarstwowe emulsją asfaltową 0,5 kg/m²
- Podbudowa górna z mieszanki kamiennej 0/31,5 mm stabilizowana mechanicznie grubość po zagęszczeniu 8 cm
- Istniejąca podbudowa z kruszywa łamanego 0/63 mm stabilizowana mechanicznie grubość po zagęszczeniu 15 cm
- Istniejąca podsypka piaskowa z piasku średnia ziarnistego o gr.15 cm
- Istniejące podłoże gruntowe/nasyp G1. E2>=100 MPa.Ls>=1
- Warstwa humusu gr.13 cm
- Istniejące podłoże gruntowe/nasyp G 1

TEMAT	PRZEKRÓJ NORMALNY WARSTW NAWIERZCHNI PRZEBUDOWY DROGI GMINNEJ			
ADRES INWESTYCJI	RADZIĄDZ DROGA GMINNA OZNACZONA GEODEZYJNIE NR 500 AM 1 OBRĘB RADZIĄDZ			
INWESTORZY	GMINA ŻMIGRÓD PL.WOJSKA POLSKIEGO 2-3 55-140 ŻMIGRÓD			
KREŚLIŁ	inż. KRZYSZTOF FRĄCKOWIAK			
BRANŻA DROGOWA	STADIUM PB	DATA 06.2015	SKALA 1:25	NR RYS. 4